



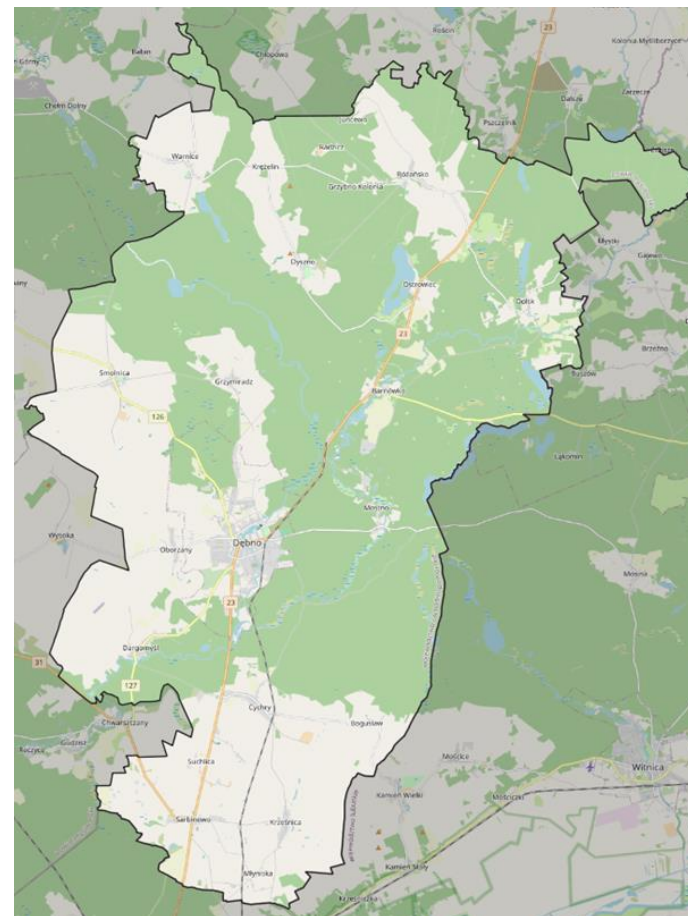
PROGRAM OCHRONY ŚRODOWISKA

dla Gminy Dębno na lata 2026–2029
(z perspektywą do roku 2034)

 Gmina miejsko-wiejska (318 km²)

 Ludność: 18 288 (stan: 31.12.2024)

 Lesistość: 51,8% powierzchni



Czym jest program?

- strategiczny dokument planistyczny gminy
- diagnoza stanu środowiska + identyfikacja problemów
- cele, kierunki interwencji i zadania z wskaźnikami
- narzędzie realizacji lokalnej polityki ochrony środowiska

Obowiązki i tryb

- sporządzenie przez organ wykonawczy gminy (Prawo ochrony środowiska)
- zaopiniowanie projektu przez organ wykonawczy powiatu
- udział społeczeństwa (ustawa o udostępnianiu informacji i OOŚ, 2008)
- uchwalenie przez Radę Miejską; raport z realizacji co 2 lata

Horyzont

Lata 2026–2029
+ perspektywa do 2034

Podstawa prawna (kluczowe)

- ustawa – Prawo ochrony środowiska
- ustawa – udostępnianie informacji o środowisku i OOŚ
- spójność z dokumentami strategicznymi (kraj/UE/region)

Jak program „przechodzi” przez procedurę?



Opracowanie
projektu



Opinia
Zarządu Powiatu



Uzgodnienia
RDOŚ + ZPWIS
(SOOŚ)



Udział
społeczeństwa



Uchwalenie
i wdrożenie

Ważne elementy formalne:

- Projekt programu został zaopiniowany pozytywnie przez Zarząd Powiatu.
- Dokument uzgodniono z RDOŚ i ZPWIS w zakresie oceny oddziaływania na środowisko (SOOŚ).
- Zapewniono udział społeczeństwa zgodnie z ustawą z 3.10.2008 r. (obwieszczenie na BIP gminy).
- Po uchwaleniu: raport z realizacji sporządzany co 2 lata, przedstawiany Radzie Gminy i przekazywany Zarządowi Powiatu.

Jak opracowano program?

Metodyka

- zgodnie z „Wytycznymi do opracowania ... programów ochrony środowiska” (MŚ)
- zasady: zwięzłość, spójność, terminologia, wiarygodne dane, mierzalne cele
- diagnoza stanu środowiska + analizy SWOT dla obszarów interwencji
- dane aktualne na dzień opracowania (styczeń 2026)

Główne źródła danych

-  UM Dębno, Starostwo Powiatowe
-  PSSE (sanepid)
-  Nadleśnictwa Dębno/Różańsko/Mieszkowice
-  PGW Wody Polskie
-  GUS, URE
-  GIOŚ/WIOŚ (monitoring)
-  PUK, PWiK (gospodarka komunalna)
-  NFOŚiGW/WFOŚiGW (instrumenty finansowe)

Od diagnozy do działań (logika POŚ)



Zakres diagnozy: 10 obszarów interwencji + zagadnienia horyzontalne

- 1) Klimat i jakość powietrza
- 2) Hałas
- 3) Pola elektromagnetyczne (PEM)
- 4) Gospodarowanie wodami
- 5) Gospodarka wodno-ściekowa
- 6) Zasoby geologiczne
- 7) Gleby i powierzchnia ziemi
- 8) Odpady (w tym azbest)
- 9) Zasoby przyrodnicze
- 10) Poważne awarie

Zagadnienia horyzontalne: adaptacja do zmian klimatu • zagrożenia nadzwyczajne • edukacja • monitoring

Najważniejsze wyzwania – gdzie presja jest największa?



Susza – bardzo wysokie ryzyko

Gmina zakwalifikowana jako obszar o silnym wynikowym zagrożeniu suszą.
Susza atmosferyczna i glebowa: poziom ekstremalny.



Powietrze – niska emisja z ogrzewania

77% budynków ma źródło ciepła na paliwa stałe
62% ogrzewanych wyłącznie paliwami stałymi
31% (790 budynków) to wyłącznie kotły pozaklasowe.
Benzo(a)piren: 1,00 ng/m³ (2024) – na poziomie docelowym.



Wody powierzchniowe – stan zły

Wszystkie ocenione JCWP na terenie gminy: stan ogólny zły (dane 2019–2024).
Chemiczne - przekroczenia głównie: WWA (w tym BaP).
Fizykochemiczne - przekroczenia głównie: tlen, OWO, BZT5, PEW, azot.
Presje główne: komunalna, spływy z terenów rolniczych i zurbanizowanych



Odpady komunalne – dominacja frakcji zmieszanej

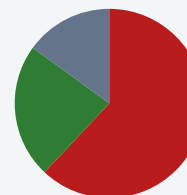
2024: 7 939,22 Mg odpadów komunalnych;
70,5% to odpady niesegregowane.
Wskaźnik per capita: 420,2 kg/os./rok.



Hałas drogowy

Na DK23 w Dębnie: przekroczenia w pierwszej linii zabudowy chronionej.
Najczęściej 1–5 dB, lokalnie 5,1–10 dB.
Wzrost natężenia ruchu na sieci dróg wojewódzkich i krajowych:
GPR2015 - GPR2020/2021 → średnio +27%

Struktura ogrzewania (CEEB, styczeń 2026)



- 62% – tylko paliwa stałe
- 23% – tylko niskoemisyjne
- 15% – mieszane

Priorytety programu (cele → kierunki → zadania)



Klimat i powietrze

Cel: poprawa i ochrona jakości powietrza.

Priorytet: termomodernizacja, wymiana źródeł ciepła, OZE, transport niskoemisyjny, kontrole i edukacja.



Wody i retencja

Cel: ochrona i zrównoważone użytkowanie zasobów wodnych.

Priorytet: retencja (krajobrazowa i przydomowa), ograniczenie presji biogennej, monitoring i działania kontrolne.



Wod.-ściekowa

Cel: gospodarka wodno-ściekowa zapewniająca ochronę jakości wód.

Priorytet: rozbudowa/modernizacja sieci, oczyszczalni, SUW; optymalizacja i monitoring procesów.



Odpady (GOZ) + azbest

Cel: rozwój zintegrowanego systemu i wzrost recyklingu.

Priorytet: GOZ, selektywna zbiórka i edukacja, kontrole; systematyczne usuwanie azbestu.



Przyroda i gleby + bezpieczeństwo (hałas / PEM / awarie)

Zasoby przyrodnicze: ochrona obszarów i gatunków cennych, lasów i zieleni urządzonej; planowanie przestrzenne i edukacja.

Gleby: ochrona i przywracanie wartości gleb, rekultywacje, ograniczanie presji; MPZP jako narzędzie ochrony.

Hałas/PEM/awarie: monitoring, decyzje i kontrole, zarządzanie kryzysowe oraz informacja publiczna.

Kierunki zadań: inwestycje + działania miękkie



Inwestycje i modernizacje

- modernizacja energetyczna i wymiana źródeł ciepła, instalacje OZE
- modernizacja sieci wod-kan i oczyszczalni
- retencja: mała/mikro, zielono-niebieska infrastruktura
- drogi/ciągi pieszo-rowerowe, oświetlenie energooszczędne
- zieleń urządzona, nasadzenia, rewitalizacja



Organizacja i nadzór

- decyzje i pozwolenia środowiskowe (w tym odpady)
- kontrole: powietrze, ścieki, szamba, odpady, hałas, PEM
- planowanie przestrzenne (MPZP) – ograniczanie presji
- monitoring wskaźników i raportowanie



Edukacja i współpraca

- kampanie dot. jakości powietrza, spalania odpadów, stosowanych źródeł ciepła
- selektywna zbiórka, kompostowanie bioodpadów
- ochrona przyrody i odpowiedzialna turystyka
- oszczędzanie wody, postępowanie ze ściekami, adaptacja do zmian klimatu

Skąd finansować działania i co może blokować realizację?

Potencjalne źródła finansowania

- budżet gminy i jednostek organizacyjnych
- NFOŚiGW / WFOŚiGW (m.in. powietrze, OZE, wody)
- środki UE (FE dla PZ/FEnIKS/i inne – wg aktualnych naborów)
- ARiMR (rolnictwo/retencja/zalesienia)
- FRPA – przewozy autobusowe
- środki operatorów i właścicieli infrastruktury (ECO, SEC, PGKiM)
- partnerstwa: mieszkańcy, przedsiębiorcy, klastry/spółdzielnie

Typowe ryzyka (zidentyfikowane w POŚ)

Brak środków finansowych / ograniczenia budżetowe

To najczęściej wskazywany czynnik ryzyka przy zadaniach inwestycyjnych.

Dodatkowe ryzyka:

- koszty wzrostowe (odpady, energia, inwestycje)
- zależność od instalacji zewnętrznych (ZUOK itp.)
- ograniczenia formalno-prawne i planistyczne
- zdarzenia ekstremalne (susze, nawalne opady, burze – awarie infrastruktury)






Dobra praktyka: łączenie środków + „pakietowanie” projektów (np. termomodernizacja + OZE + edukacja).

Jak mierzymy postęp i utrzymujemy sterowność programu?

System realizacji (minimum organizacyjne):

- Raport z wykonania POŚ sporządzany co 2 lata przez Burmistrza.
- Raport przedstawiany Radzie Miejskiej, następnie przekazywany Zarządowi Powiatu.
- Monitoring w oparciu o wskaźniki (m.in. Tabela 62) i dane z realizacji zadań.
- W przypadku rozbieżności: identyfikacja przyczyn i działania korygujące.

Przykładowe wskaźniki (KPI) do śledzenia:

-  B(a)P, PM10, PM2,5, udział kotłów pozaklasowych (GIOŚ) •  stan JCWP i presja biogenna (GIOŚ/PGW) •  poziom recyklingu i udział frakcji zmieszanej
-  długość sieci wod.-kan., stopień skanalizowania, zużycie wody per capita •  powierzchnia terenów chronionych/lasów/zieleni

Dziękuję za uwagę.