

Wpłynęło

Data: 13.04.2026 podpis: *[Signature]*

URZĄD MIEJSKI W DĘBNIE
WPŁYNYŁO

PRH + GMIOS

13.04.2026

[Signature]

L. Dz. zał.
podpis: *[Signature]*



Lasy Państwowe



Sprawozdanie z działalności Nadleśnictwa Dębno za rok 2025 i plan na 2026

Dębno, 13 kwietnia 2026

www.lasy.gov.pl



Lasy Państwowe

Zmiany terytorialne Nadleśnictwa Dębno od 1 stycznia 2026

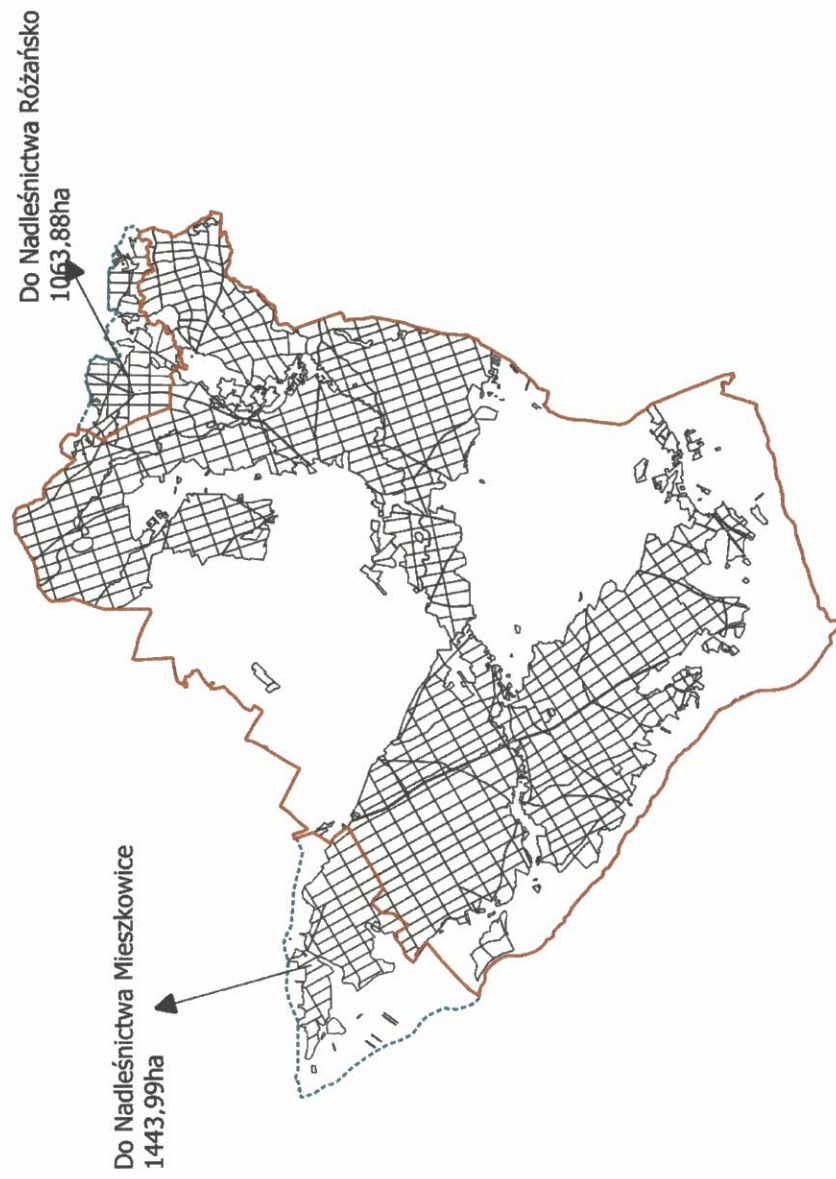
Na podstawie Zarządzenia nr 24 Dyrektora Generalnego Lasów Państwowych z dnia 04 marca 2025 r. w sprawie zmiany Zarządzenia nr 86 Dyrektora Generalnego Lasów Państwowych z dnia 29 grudnia 2014 roku w sprawie określenia zasięgu terytorialnego nadleśnictw nadzorowanych przez Regionalną Dyрекcję Lasów Państwowych w Szczecinie:

Było: 22 109,04ha (21 940,05ha lasu) – 14 leśnictw

Jest: 20 395,27ha (19 530,90ha lasu) – 13 leśnictw

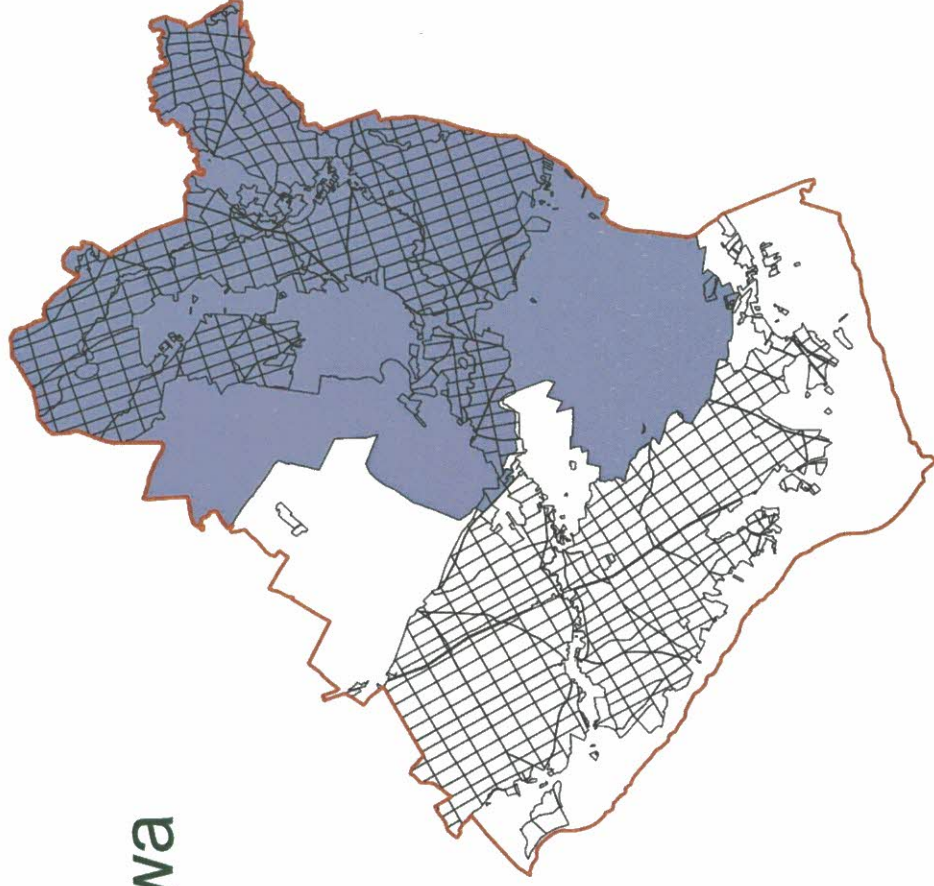


Las Państwowe





Grunty Nadleśnictwa na terenie Gminy Dębno:



Powierzchnia ogółem: 10 604,90 ha

Lasy: 10 107,45 ha



Lasy Państwowe

Pozyskanie drewna w 2025 roku

- 145 987 m³ drewna ogółem (Gmina – 82 643m³), w tym:
- 58 523m³ drewna wielkowymiarowego (Gmina – 38 112m³)
 - 82 972m³ drewna średniowymiarowego (Gmina – 42 011m³)
 - 4 493m³ drewna małowymiarowego (Gmina – 2 520m³)

Drewno na cele opałowe:

„gałęziówka” – 3 972m³ w średniej cenie sprzedaży 20,02zł netto/m³
Wałki opałowe – 8 104m³ w średniej cenie sprzedaży 144,19zł netto/m³

Pozyskanie drewna w 2025 roku – Nadleśnictwo Różańsko

- 76 326m³ drewna ogółem (Gmina – 22 984m³), w tym:
- 22 190m³ drewna wielkowymiarowego (Gmina – 7 462m³)
 - 51 130m³ drewna średniowymiarowego (Gmina – 14 799m³)
 - 3 006m³ drewna małowymiarowego (Gmina – 723m³)



Las Państwowe

Partnerzy gospodarczy w 2025 roku (Zakłady Usług Leśnych):

- Ośrodek Transportu Leśnego w Gorzowie Wielkopolskim
- Zakład Usług Leśnych Grzegorz Gąsiorowski
- Zakład Usług Leśnych Adrian Borkowski
- „JEMIOŁA” Genowefa Makszanowska
- Usługi Leśne Krzysztof Wlaź
- Zakład Usług Leśnych Wiesław Różycki
- ZUL Paweł Sufisz



Las Państwowe

Sprzedaż drewna w 2025 roku:

Sprzedaż drewna ogółem wyniosła 151 471m³, drewno
sprzedane z terenu Gminy Dębno – 66 558m³

Klienci lokalni w 2025 roku:

RAVEN SP Z O.O.

ZAKŁAD DRZEWNY IRCHA Sp. z o.o.

USŁUGI TARTACZNE KRYSTYNA TATAŁA

TRANS- TON TRANSPORT-HANDEL- Usługi Jan Talaga

F.U.H. „DAREX” Paweł Darecki



Lasy Państwowe

Hodowla Lasu w 2025 roku

| Wybrane zadania z zakresu hodowli lasu (udział prac z terenu gminy w pracach w całym nadleśnictwie) wykonanie - rok 2025 | | | | |
|--|------------|------------------------|-------------|-----------|
| | odnowienia | Pielęgnowanie upraw | czyszczenia | trzebieże |
| n-ctwo | 257,12 | 718,17 | 305,82 | 1 502,41 |
| gmina | 72,64 | 317,32 | 181,73 | 713,77 |
| % gminy w n-ctwie | 28,25% | 44,18% | 59,42% | 47,51% |



Las Państwowe

Hodowla Lasu w 2025 roku – Nadleśnictwo Różańsko

| Wybrane zadania z zakresu hodowli lasu (udział prac z terenu gminy w pracach w całym nadleśnictwie) | | | | |
|--|------------|------------------------|-------------|-----------|
| wykonanie - rok 2025 | | | | |
| | odnowienia | Pielęgnowanie upraw | czyszczenia | trzebieże |
| n-ctwo | 88,83 | 464,47 | 277,26 | 1241,99 |
| gmina | 25,31 | 141,07 | 111,40 | 361,26 |
| % gminy w n-ctwie | 28,49% | 30,37% | 40,18% | 29,09% |



Lasy Państwowe

Ochrona Lasu w 2025 roku

| Wybrane zadania z zakresu ochrony lasu (udział prac z terenu gminy w pracach w całym nadleśnictwie) wykonanie - rok 2025 | | |
|---|---|--|
| | Zabezpieczanie przed zwierzyną [ha] | Pozyskanie posuszu zasiedlonego [m3] |
| n-ctwo | 434,72 | 111,98 |
| gmina | 330,83 | 7,28 |
| % gminy w n-ctwie | 76,10% | 6,5% |



Lasy Państwowe

Ochrona Lasu w 2025 roku – Nadleśnictwo Różańsko

| Wybrane zadania z zakresu ochrony lasu (udział prac z terenu gminy w pracach w całym nadleśnictwie) wykonanie - rok 2025 | | |
|---|---|----------------------------------|
| | Zabezpieczenie przed zwierzyną [ha] | Ochrona przed gryzoniami [ha] |
| n-ctwo | 539,19 | 13,71 |
| gmina | 195,12 | 2,77 |
| % gminy w n-ctwie | 36,19% | 13,71% |



Finanse 2025

Koszty ogółem – 37 292 436,23zł

Przychody ogółem – 41 400 130,28zł

Wykorzystanie środków funduszu leśnego:

| | Zadanie | Koszt (zł) |
|---------|---|------------|
| GMOK | Przywracanie siedlisk hydrogenicznych w N2000 | 5000 |
| MIK | program mikoryzacji | 12298,3 |
| UL | Koszty zarządzania lasu | 95625 |
| ZAP ASF | Zapobieganie ASF | 25234,36 |



Las Państwowe

Finanse 2025

Podatki lokalne:

Podatek leśny: 1 006 643zł (Gmina Dębno – 497 725zł)

Podatek od nieruchomości: 380 839zł (Gmina Dębno – 273 997zł)

Podatek rolny: 709zł (Gmina Dębno – 497zł)



Las Państwowe

Plany na rok 2026

Pozyskanie drewna:

| Plan pozyskania grubizny w kategorii cięć w gminie (udział pozyskania w skali nadleśnictwa) | | | | |
|---|-------------------|--------|------------|-----------|
| | ogółem - grubizna | rębne | przedrębne | przygodne |
| n-ctwo | 123 900 | 65 934 | 47 705 | 10 261 |
| gmina | 75 990 | 44 921 | 24 776 | 6 293 |
| % gmina w n-ctwie | 61,33% | 68,13% | 51,94% | 61,33% |



Plany na rok 2026 – Nadleśnictwo Różańsko

Pozyskanie drewna:

| Plan pozyskania grubizny w kategorii cięć w gminie (udział pozyskania w skali nadleśnictwa) | | | | |
|---|-------------------|--------|------------|-----------|
| | ogółem - grubizna | rębne | przedrębne | przygodne |
| n-ctwo | 118 700 | 45 407 | 56 351 | 16 942 |
| gmina | 50 391 | 16 304 | 26 895 | 7 192 |
| % gmina w n-ctwie | 42,45% | 35,91% | 47,73% | 42,45% |



Plany na rok 2026

Hodowla lasu:

| Wybrane zadania z zakresu hodowli lasu (udział prac z terenu gminy w pracach w całym nadleśnictwie) plan - rok 2026 | | | | |
|---|-----------------|--------------------------|------------------|----------------|
| | Odnowienia [ha] | Pielęgnowanie upraw [ha] | Czyszczenia [ha] | Trzebieże [ha] |
| n-ctwo | 190,23 | 620,36 | 300,33 | 1 213,64 |
| gmina | 114,59 | 326,81 | 177,37 | 623,42 |
| % gmina w n-ctwie | 60,24% | 52,68% | 59,06% | 51,37% |



Las Państwowe

Plany na rok 2026 – Nadleśnictwo Różańsko

Hodowla lasu:

| Wybrane zadania z zakresu hodowli lasu (udział prac z terenu gminy w pracach w całym nadleśnictwie) plan - rok 2026 | | | | |
|---|-----------------|-----------------------------|------------------|----------------|
| | Odnowienia [ha] | Pielęgnowanie upraw [ha] | Czyszczenia [ha] | Trzebieże [ha] |
| n-ctwo | 145,73 | 571,26 | 241,61 | 1 501,55 |
| gmina | 64,51 | 63,25 | 99,15 | 751,76 |
| % gmina w n-ctwie | 44,27% | 11,07% | 41,04% | 50,07% |



Plany na rok 2026

Ochrona lasu:

| Wybrane zadania z zakresu ochrony lasu (udział prac z terenu gminy w pracach w całym nadleśnictwie) plan - rok 2026 | | Zabezpieczenie przed zwierzyną [ha] | Zabezpieczanie przed gryzoniąmi [ha] |
|--|--------|--|--|
| n-ctwo | 701,43 | 9 | |
| gmina | 477,03 | 2,38 | |
| % gmina w n-ctwie | 68,01% | | 26,44% |



Lasy Państwowe

Plany na rok 2026 – Nadleśnictwo Różańsko

Ochrona lasu:

| Wybrane zadania z zakresu ochrony lasu (udział prac z terenu gminy w pracach w całym nadleśnictwie) plan - rok 2026 | | Zabezpieczenie przed zwierzyną [ha] | Zabezpieczenie przed gryzoniami [ha] |
|--|--------|--|--|
| n-ctwo | 447,16 | 20,48 | |
| gmina | 56,19 | 4,76 | |
| % gmina w n-ctwie | 12,57% | | 23,24% |



Plany na rok 2026

Wspólne działania nad Jeziorem Duszatyń z Gminą Dębno oraz Hub

4Business w celu przywrócenia atrakcyjności turystycznej tego miejsca:

- Uporządkowanie i oczyszczenie fragmentu jeziora w rejonie pomostu
- Naprawa uszkodzonych elementów pomostu
- Odnowienie linii brzegowej
- Modernizację i uzupełnienie infrastruktury turystycznej
- Ustawienie toalet w sezonie letnim
- Stworzenie przestrzeni do wypoczynku i rekreacji

Wszystko w zgodzie z przyrodą i wpisujące się w naturalny krajobraz leśny



Las Państwowe

Plany na rok 2026

Dalsza współpraca w zakresie zamian gruntów;
Kontynuacja działań edukacyjnych dla mieszkańców Gminy Dębno



Lasy Państwowe

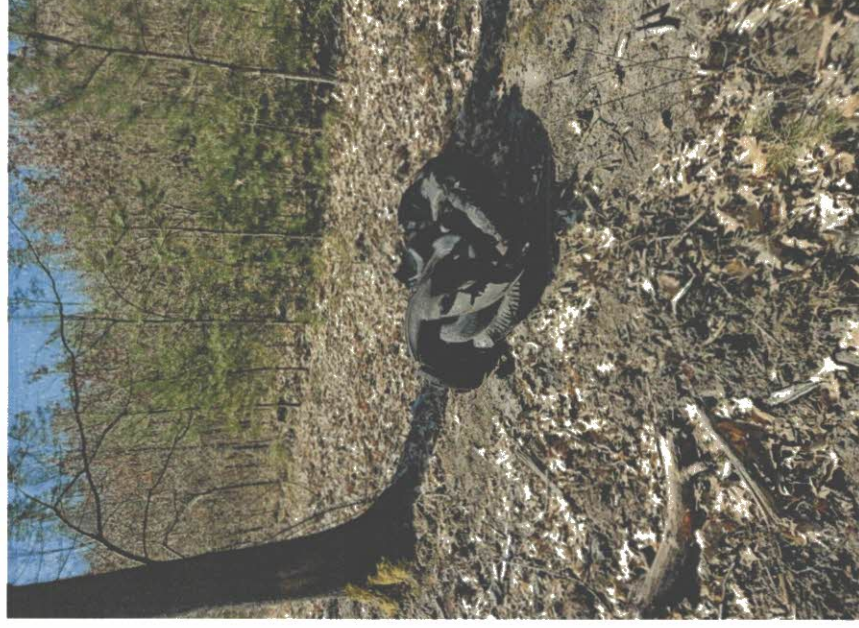
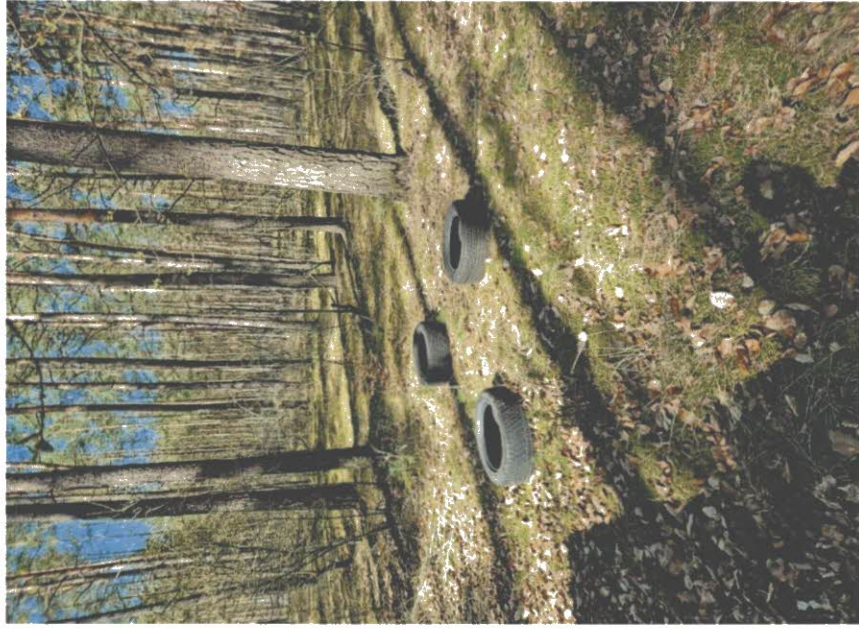
Zagrożenia na rok 2026

Zwiększona ilość śmieci wywożonych na tereny leśne





Lasy Państwowe





Las Państwowy



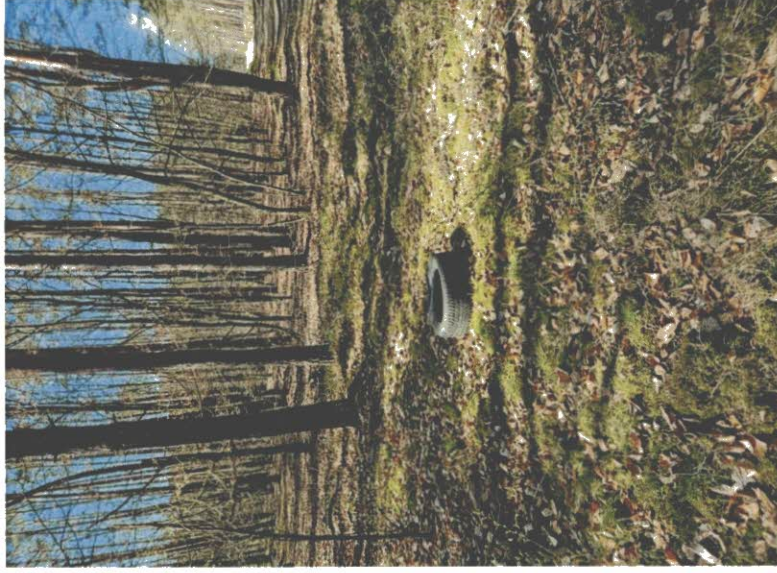


Las Państwowe





Lasy Państwowe





Las Państwowe





Las Państwowe





Las Państwowe





Las Państwowe

Dziękuję za uwagę

Nadleśnictwo Dębno
ul. Racławicka 33
74-400 Dębno
debno@szczecin.lasy.gov.pl

www.lasy.gov.pl